

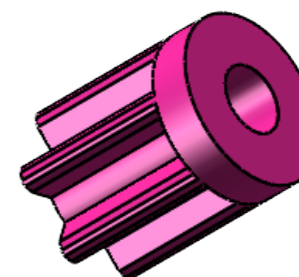
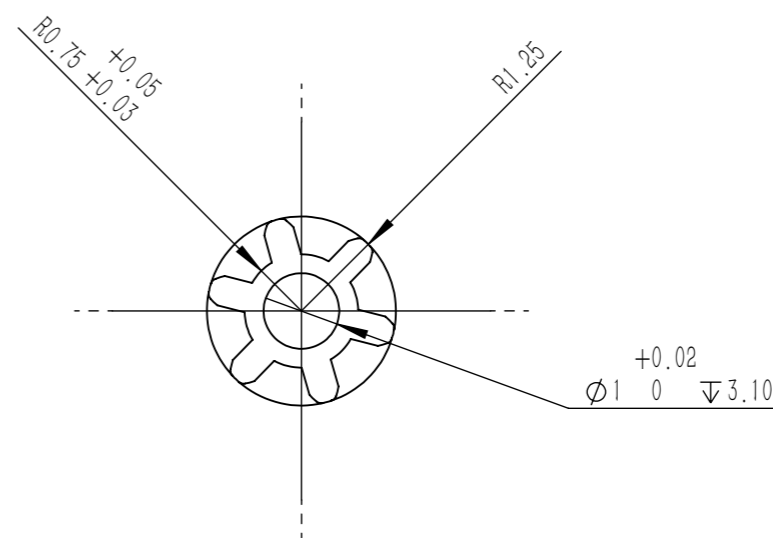
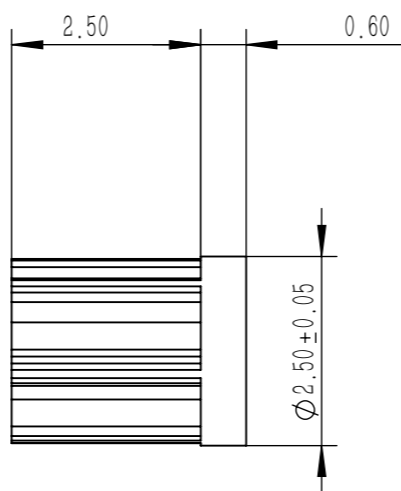
“图样代号”

A

B

C

D



技术要求;

1. 零件无毛刺, 无划伤
2. 未注尺寸公差执行GB/T1804-H
3. 表处理面按要求
4. 齿形 圆弧齿轮GB9824.2-88
5. 模数 $m 0.25$
6. 齿数 $Z 60$
7. 压力角 $\alpha 20^\circ$

零件代号

借(通)用件登记

描图

描校

旧底图总号

底图总号

签字

日期

						材质 <未指定>			广东玄动科技有限公司	
标记	处数	分区	更改文件号	签名	年月日	阶段标记	重量	比例		
设计	刘		标准化				0.000	10:1		
校核	刘		工艺						从动轴试制11.24	
主管设计			审核							
			批准			共1张	1	张数	数量:	

1

2

3

4

5

6

7

8